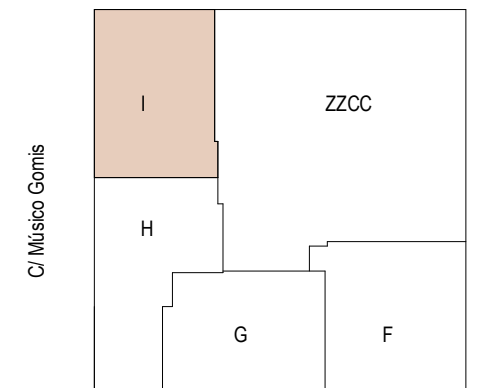
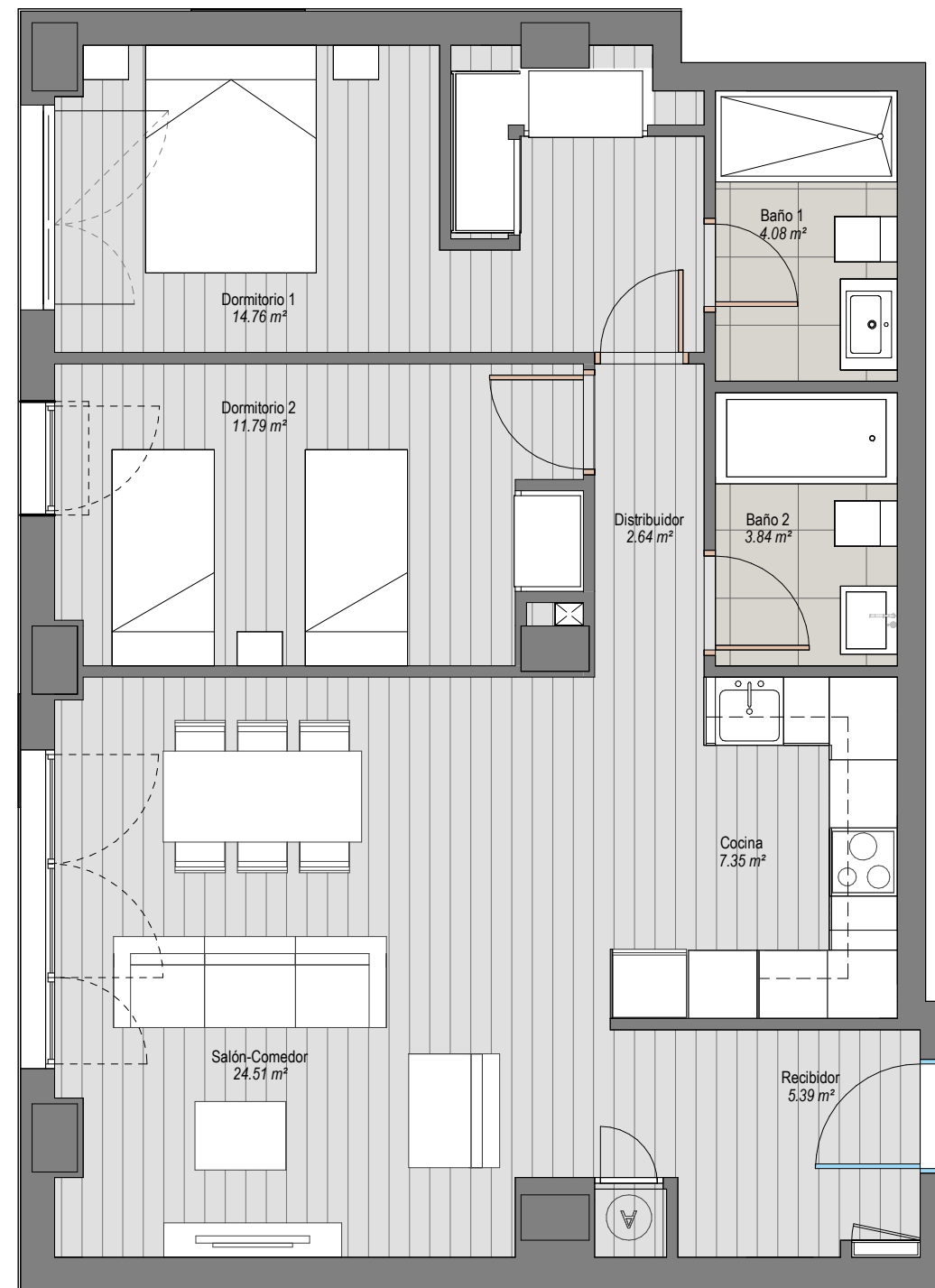


# DOMIO.

## MG8



PLANTA BAJA VIVIENDA I

SUPERFICIES	
SUPERFICIE CONSTRUIDA + E.C:	99,98m <sup>2</sup>
SUPERFICIE CONSTRUIDA VIVIENDA:	86,41m <sup>2</sup>
SUPERFICIE ÚTIL:	74,38m <sup>2</sup>

-Las superficies reflejadas tienen carácter aproximado.  
 -Las superficies construidas incluye el 50% de la superficie contruida de la terraza.

La información de este plano es meramente orientativa y carece de valor contractual. Así:  
 - La distribución interna de las estancias podrá sufrir alguna alteración, en ningún caso sustancial, debido a imperativos técnicos.  
 - En cuanto al mobiliario como la ubicación del mismo que se reflejan en las estancias destinadas a baños y a cocina son meras idealizaciones, no teniendo en ningún caso carácter contractual, sin perjuicio de que la cocina se entregará amueblada.

