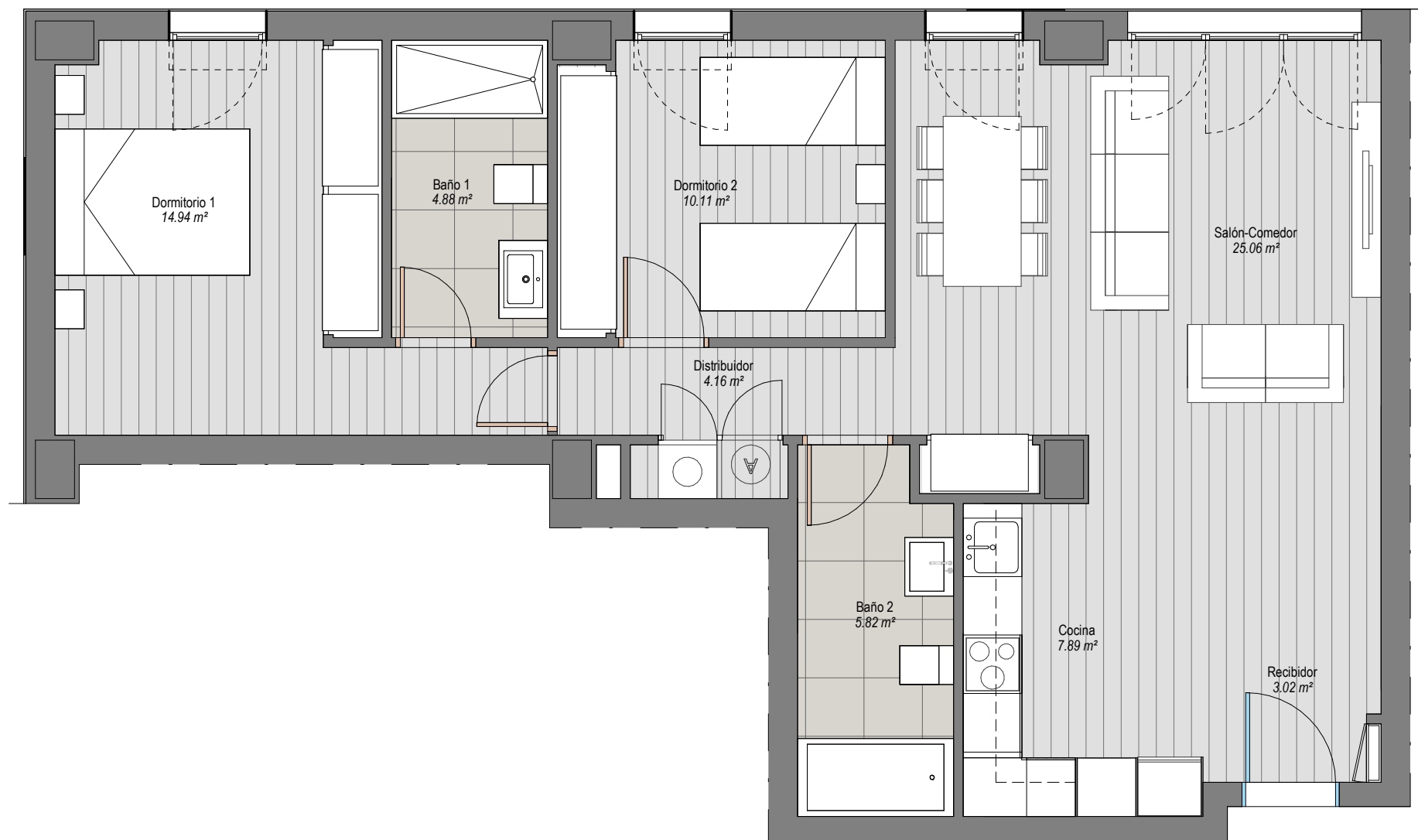
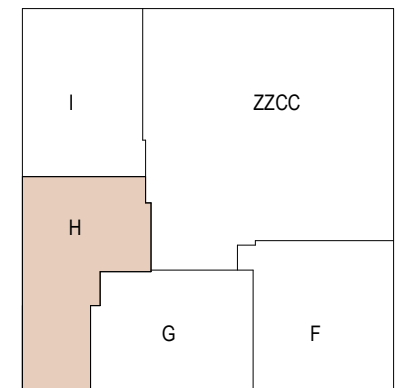


DOMIO.

MG8

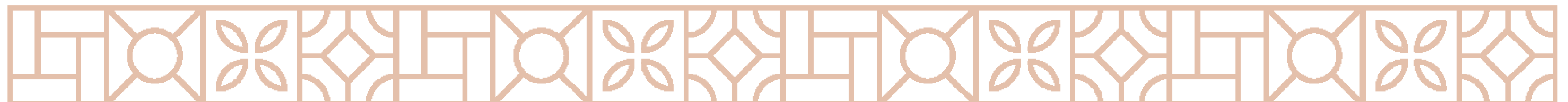
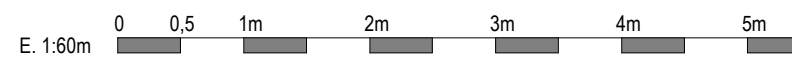


PLANTA BAJA VIVIENDA H

| SUPERFICIES | |
|---------------------------------|----------------------|
| SUPERFICIE CONSTRUIDA + E.C: | 102,32m ² |
| SUPERFICIE CONSTRUIDA VIVIENDA: | 88,43m ² |
| SUPERFICIE ÚTIL: | 75,92m ² |

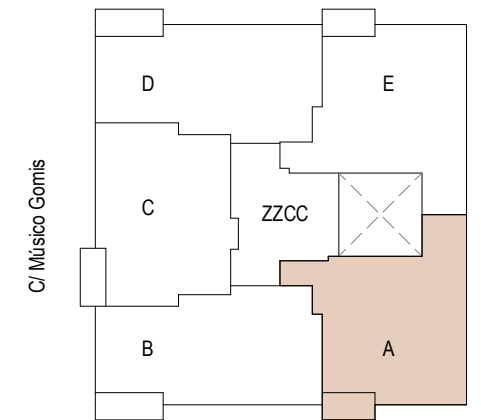
-Las superficies reflejadas tienen carácter aproximado.
 -Las superficies construidas incluye el 50% de la superficie construida de la terraza.

La información de este plano es meramente orientativa y carece de valor contractual. Así:
 - La distribución interna de las estancias podrá sufrir alguna alteración, en ningún caso sustancial, debido a imperativos técnicos.
 - En cuanto al mobiliario como la ubicación del mismo que se reflejan en las estancias destinadas a baños y a cocina son meras idealizaciones, no teniendo en ningún caso carácter contractual, sin perjuicio de que la cocina se entregará amueblada.



DOMIO.

MG8



La información de este plano es meramente orientativa y carece de valor contractual. Así:

- La distribución interna de las estancias podrá sufrir alguna alteración, en ningún caso sustancial, debido a imperativos técnicos.
- En cuanto al mobiliario como la ubicación del mismo que se reflejan en las estancias destinadas a baños y a cocina son meras idealizaciones, no teniendo en ningún caso carácter contractual, sin perjuicio de que la cocina se entregará amueblada.

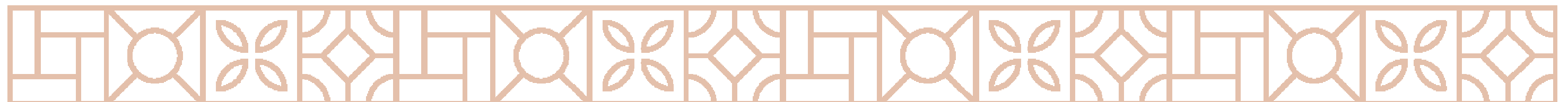


PLANTA 2ª-7ª VIVIENDA A

| SUPERFICIES | |
|---------------------------------|----------------------|
| SUPERFICIE CONSTRUIDA + E.C: | 121,36m ² |
| SUPERFICIE CONSTRUIDA VIVIENDA: | 104,88m ² |
| SUPERFICIE ÚTIL: | 90,00m ² |

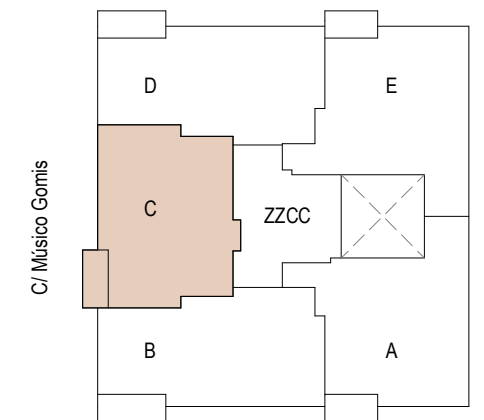
-Las superficies reflejadas tienen carácter aproximado.

-Las superficies construidas incluye el 50% de la superficie construida de la terraza.



DOMIO.

MG8



La información de este plano es meramente orientativa y carece de valor contractual. Así:

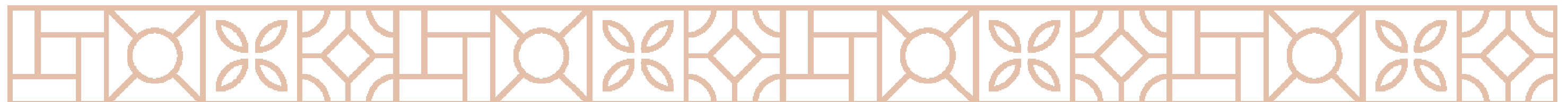
- La distribución interna de las estancias podrá sufrir alguna alteración, en ningún caso sustancial, debido a imperativos técnicos.
- En cuanto al mobiliario como la ubicación del mismo que se reflejan en las estancias destinadas a baños y a cocina son meras idealizaciones, no teniendo en ningún caso carácter contractual, sin perjuicio de que la cocina se entregará amueblada.



PLANTA 1ª-7ª VIVIENDA C

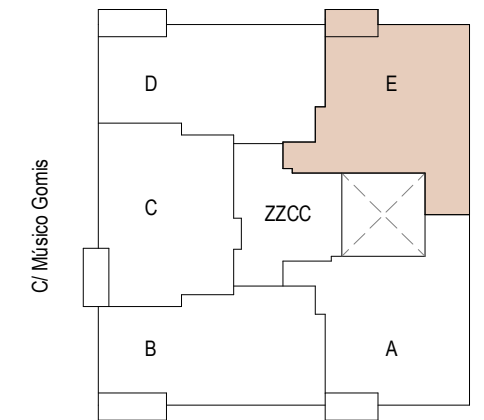
| SUPERFICIES | |
|---------------------------------|----------------------|
| SUPERFICIE CONSTRUIDA + E.C: | 116,13m ² |
| SUPERFICIE CONSTRUIDA VIVIENDA: | 100,36m ² |
| SUPERFICIE ÚTIL: | 90,00m ² |

-Las superficies reflejadas tienen carácter aproximado.
 -Las superficies construidas incluye el 50% de la superficie construida de la terraza.



DOMIO.

MG8



La información de este plano es meramente orientativa y carece de valor contractual. Así:

- La distribución interna de las estancias podrá sufrir alguna alteración, en ningún caso sustancial, debido a imperativos técnicos.
- En cuanto al mobiliario como la ubicación del mismo que se reflejan en las estancias destinadas a baños y a cocina son meras idealizaciones, no teniendo en ningún caso carácter contractual, sin perjuicio de que la cocina se entregará amueblada.



E. 1:60m

PLANTA 2ª-7ª VIVIENDA E

| SUPERFICIES | |
|---------------------------------|----------------------|
| SUPERFICIE CONSTRUIDA + E.C: | 121,36m ² |
| SUPERFICIE CONSTRUIDA VIVIENDA: | 104,88m ² |
| SUPERFICIE ÚTIL: | 90,00m ² |

-Las superficies reflejadas tienen carácter aproximado.
 -Las superficies construidas incluye el 50% de la superficie construida de la terraza.

