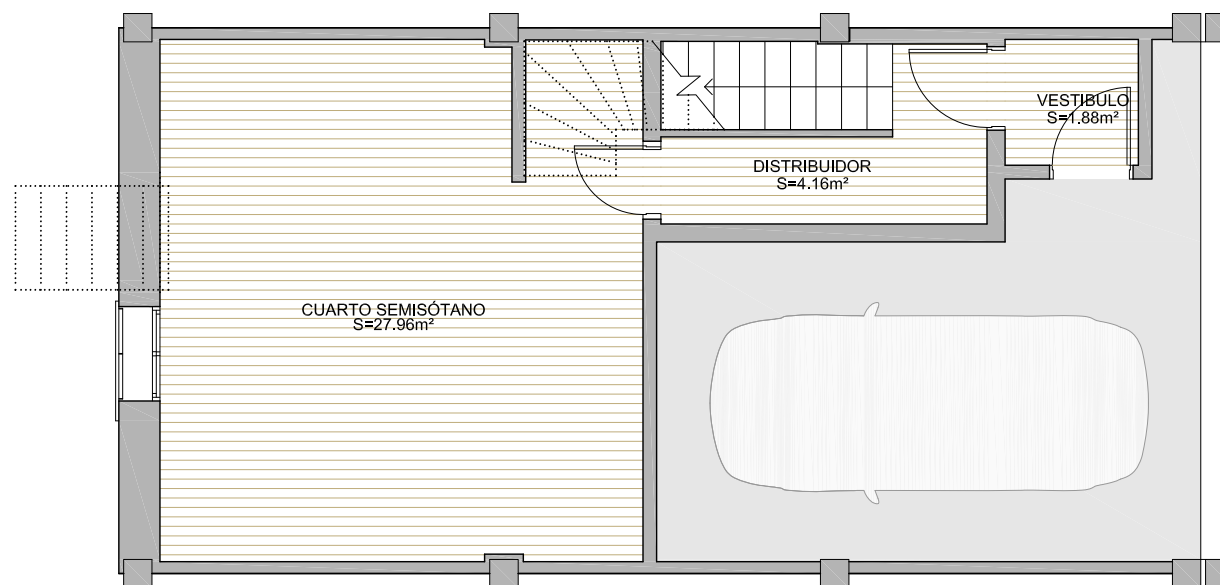
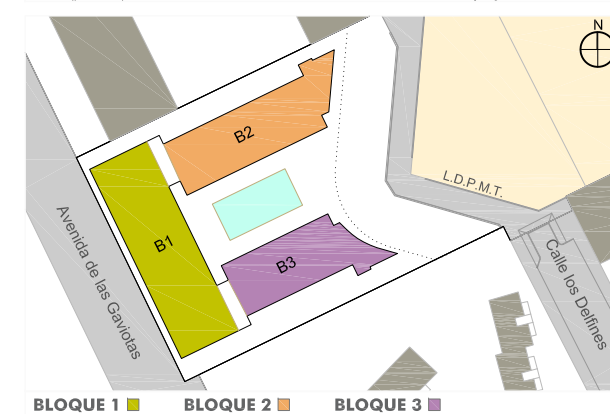
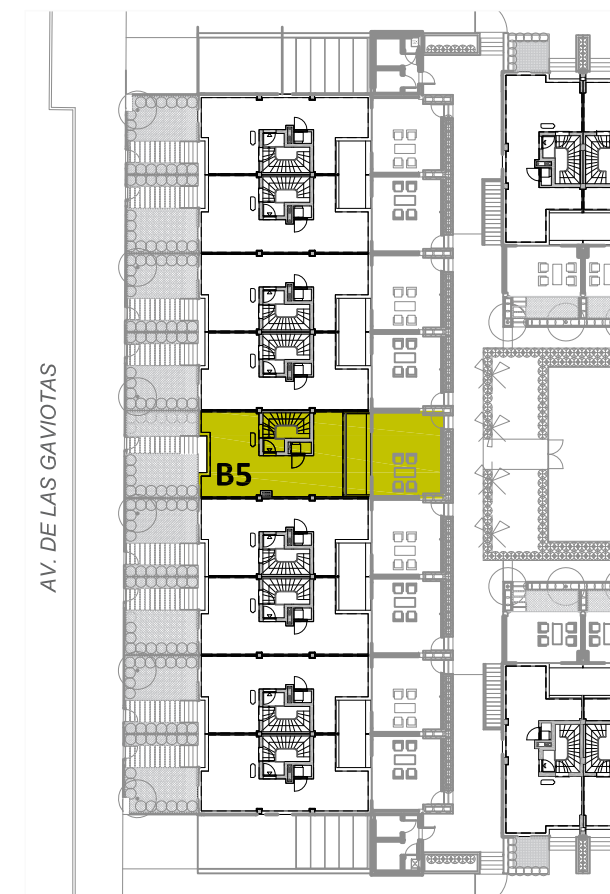




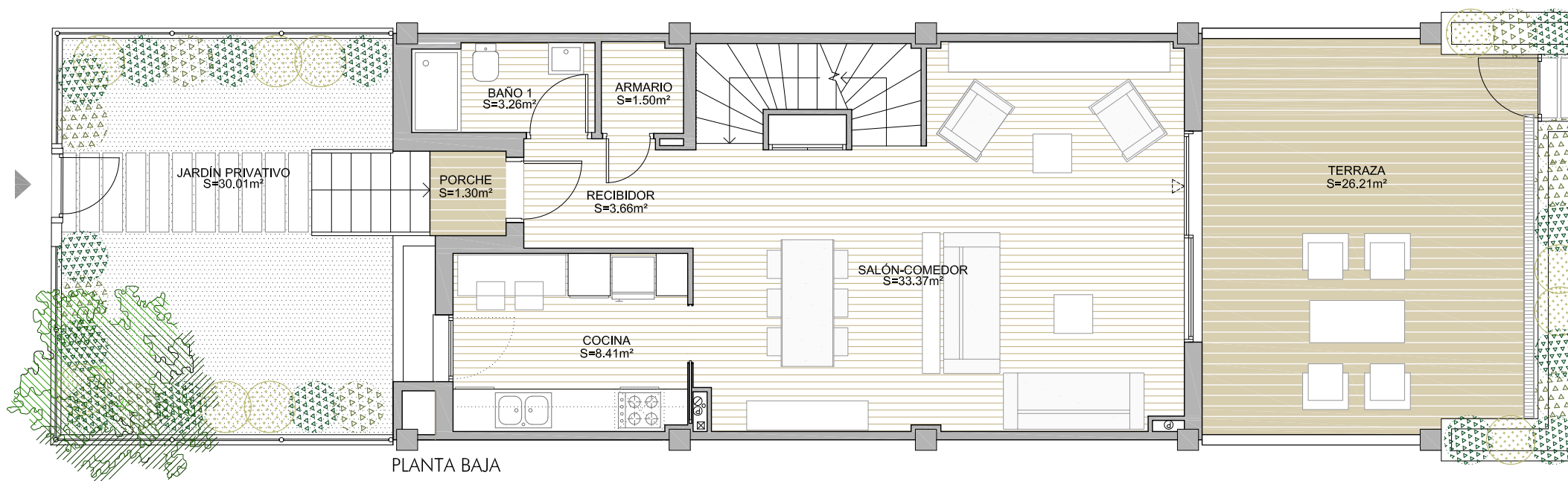
DOMIO. PERELLONET

VIVIENDA TIPO

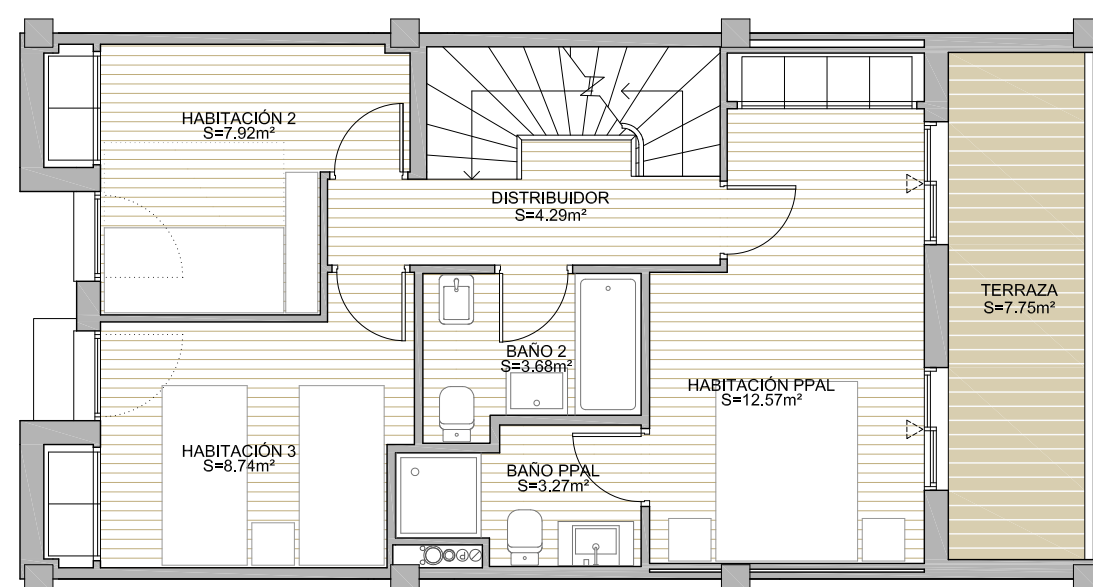
B5
Bloque 1



PLANTA SEMISÓTANO



PLANTA BAJA



PLANTA 1ª

CONJUNTO RESIDENCIAL DE 25 VIVIENDAS Y SEMISÓTANO DE APARCAMIENTO. EN AV. DE LAS GAVIOTAS nº177, EL PERELLONET, VALENCIA

SUPERFICIE ÚTIL INTERIOR	141.15 m ²
SUPERFICIE ÚTIL EXTERIOR	77.05 m ²
SUPERFICIE CONSTRUIDA	169.01 m ²
SUPERFICIE CONSTRUIDA + E.C.	171.30 m ²
JARDÍN PRIVATIVO	30.01 m ²

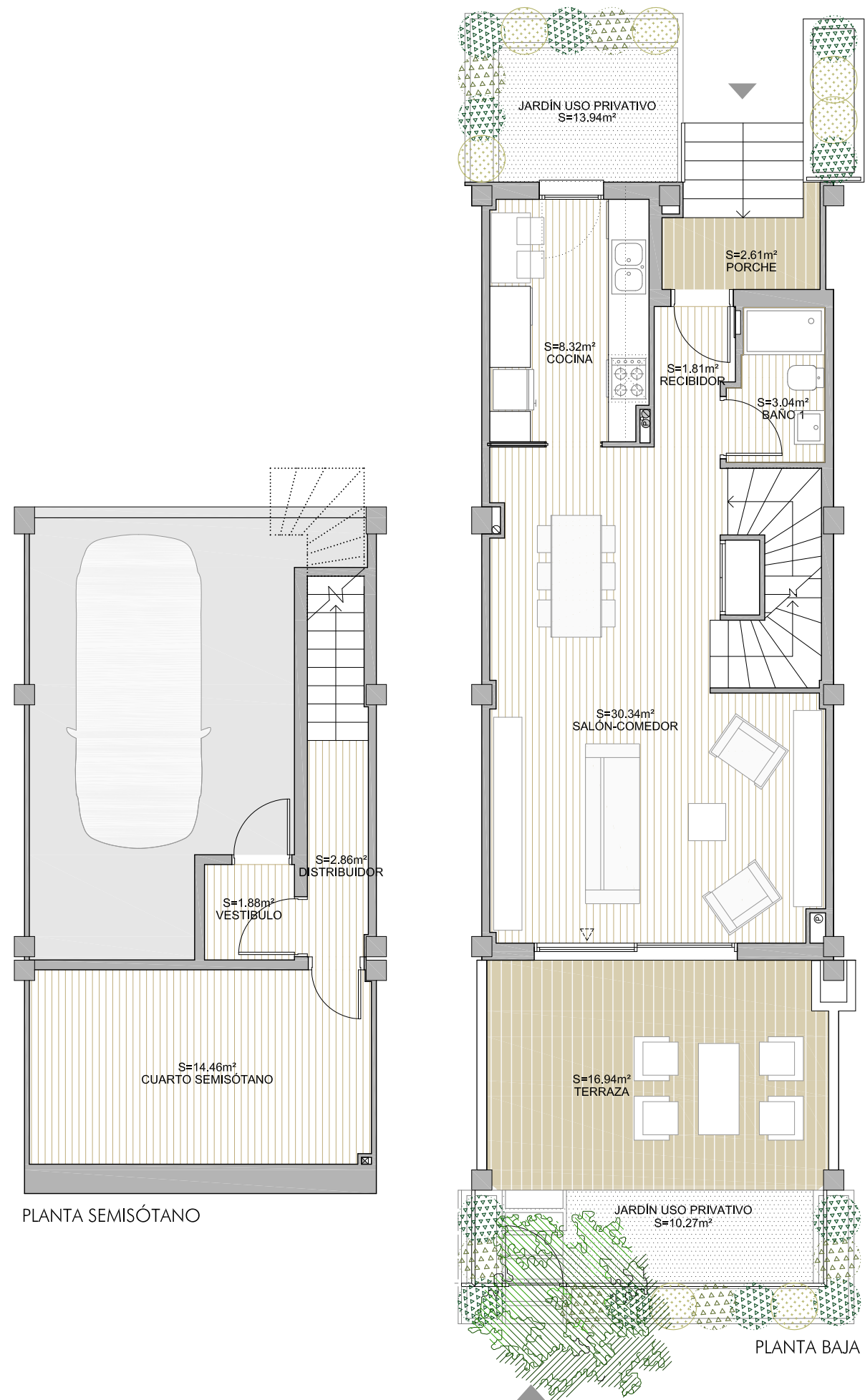
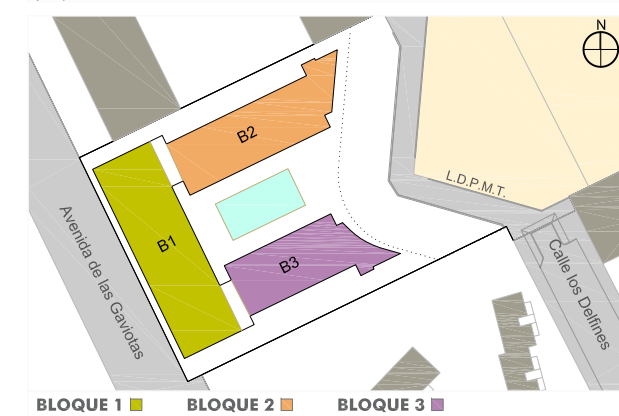
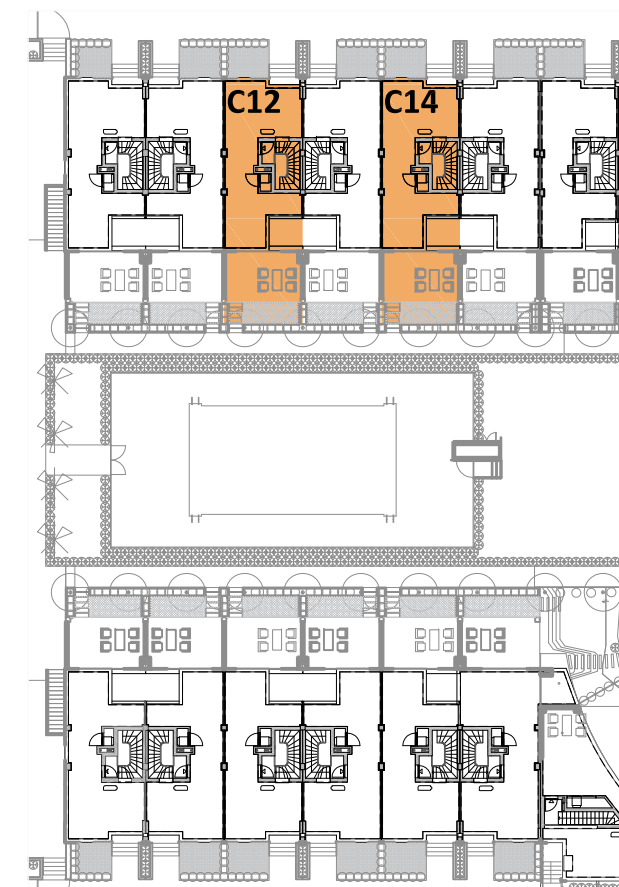




DOMIO. PERELLONET

VIVIENDAS TIPO

C12-C14
Bloque 2



PLANTA SEMISÓTANO

PLANTA BAJA

PLANTA 1ª

SUPERFICIE ÚTIL INTERIOR	118.96 m ²
SUPERFICIE ÚTIL EXTERIOR	63.08 m ²
SUPERFICIE CONSTRUIDA	143.86 m ²
SUPERFICIE CONSTRUIDA + E.C.	145.81 m ²
JARDÍN USO PRIVATIVO	24.21 m ²



CONJUNTO RESIDENCIAL DE 25 VIVIENDAS Y SEMISÓTANO DE APARCAMIENTO. EN AV. DE LAS GAVIOTAS nº177, EL PERELLONET, VALENCIA

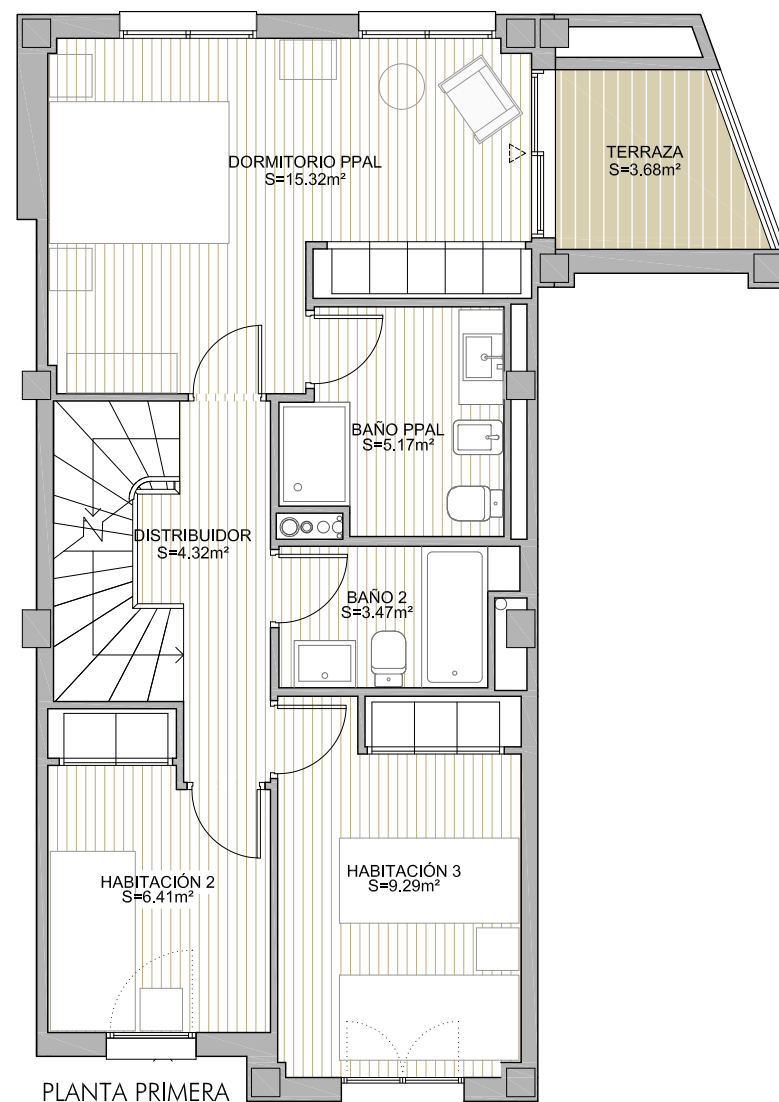
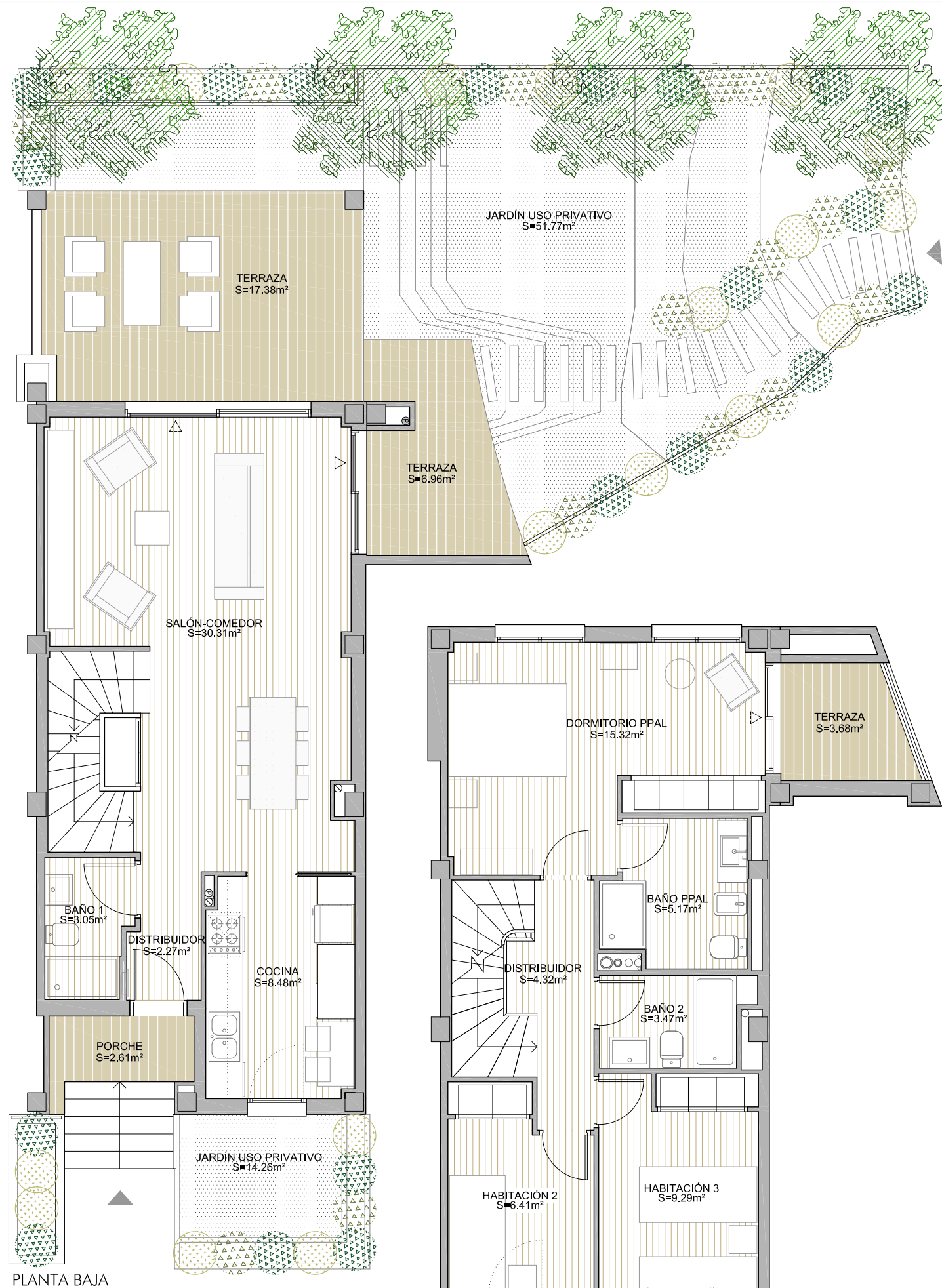
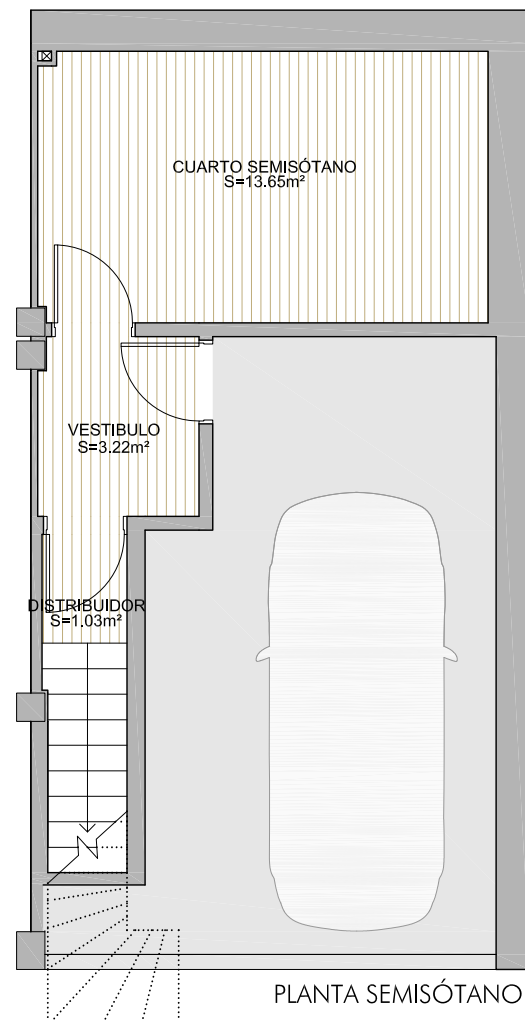
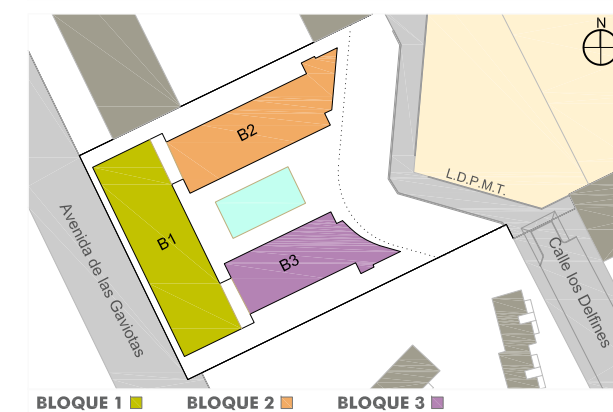
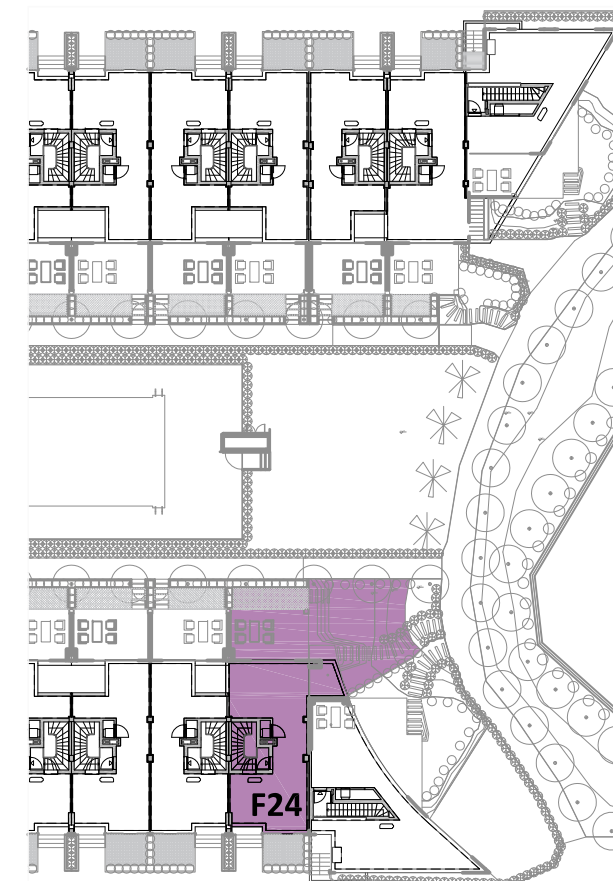
El presente documento es de carácter informativo y podrá experimentar variaciones por exigencias técnicas del proyecto. Todo el mobiliario, incluido el de la cocina, es meramente informativo. Los giros de las puertas y la distribución de los aparatos sanitarios no son vinculantes. Las superficies expresadas son aproximadas pudiendo experimentar modificaciones por razones de índole técnica en el desarrollo de la ejecución de la obra.



DOMIO. PERELLONET

VIVIENDA TIPO

F24
Bloque 3



SUPERFICIE ÚTIL INTERIOR	123.29 m ²
SUPERFICIE ÚTIL EXTERIOR	77.91 m ²
SUPERFICIE CONSTRUIDA	156.75 m ²
SUPERFICIE CONSTRUIDA + E.C.	158.87 m ²
JARDÍN USO PRIVATIVO	66.03 m ²



CONJUNTO RESIDENCIAL DE 25 VIVIENDAS Y SEMISÓTANO DE APARCAMIENTO. EN AV. DE LAS GAVIOTAS nº177, EL PERELLONET, VALENCIA

El presente documento es de carácter informativo y podrá experimentar variaciones por exigencias técnicas del proyecto. Todo el mobiliario, incluido el de la cocina, es meramente informativo. Los giros de las puertas y la distribución de los aparatos sanitarios no son vinculantes. Las superficies expresadas son aproximadas pudiendo experimentar modificaciones por razones de índole técnica en el desarrollo de la ejecución de la obra.