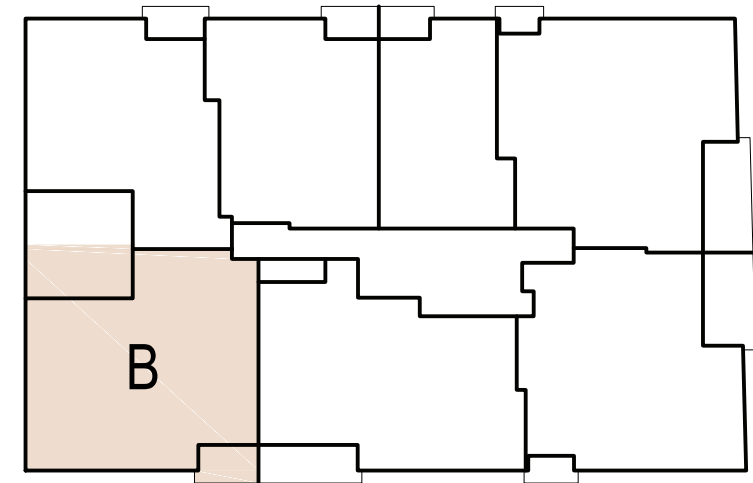




DOMIO.

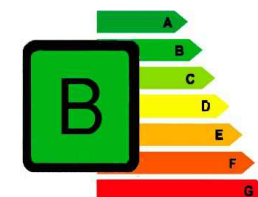
MALILLA



PLANTA 1º VIVIENDA TIPO - B1

SUPERFICIES	
SUPERFICIE CONSTRUIDA + E.C.:	123.05 m ²
SUPERFICIE CONSTRUIDA VIVIENDA:	111.54 m ²
SUPERFICIE ÚTIL:	93.35 m ²
TERRAZA:	18.23 m ²

-Las superficies tienen carácter aproximado.
 -Las superficie construida incluye el 50% de la superficie construida de terraza.



La información de este plano es puramente orientativa y carece de valor contractual. Así:

- La distribución interna de las estancias pudiera sufrir alguna alteración, en ningún caso sustancial, debido a imperativos técnicos.
- En cuanto el mobiliario como la ubicación del mismo que se reflejan en las estancias destinadas a baños y a cocina son meras idealizaciones, no teniendo en ningún caso carácter contractual, sin perjuicio de que la cocina se entregara amueblada.

