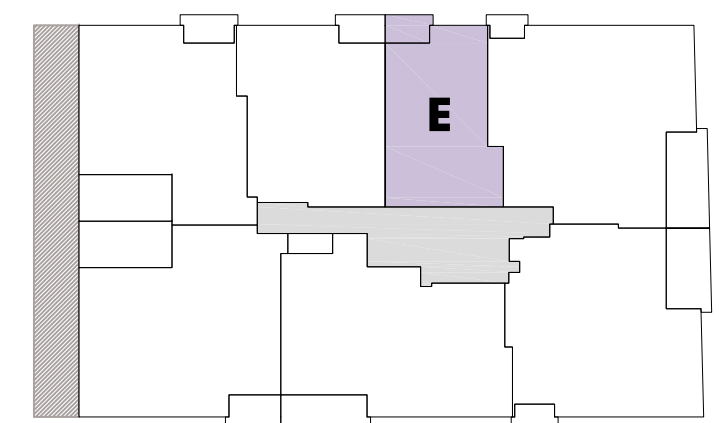


ENTORNO



SITUACIÓN EN PLANTA



VIVIENDA TIPO E (plantas 1ª a 6ª)

Superficie útil vivienda	51.67 m ²
Superficie útil terraza cubierta	1.82 m ²
Superficie útil terraza descubierta	0.00 m ²
Superficie construida (con e.c.)	69.68 m ²



La información de este plano es puramente orientativa y carece de valor contractual. Así:

- Las superficies reflejadas tienen carácter aproximado.
- La distribución interna de las estancias podrá sufrir alguna alteración, en ningún caso sustancial, debido a imperativos técnicos.
- En cuanto al mobiliario ubicado en las estancias, se ha dispuesto a modo orientativo, no teniendo en ningún caso carácter contractual, sin perjuicio de la cocina, que se entregará amueblada.

CERTIFICACIÓN PENDIENTE DE REALIZACIÓN