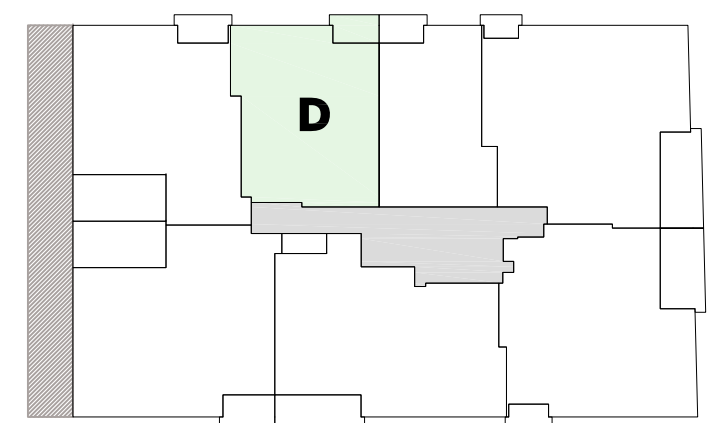


ENTORNO



SITUACIÓN EN PLANTA



VIVIENDA TIPO D (plantas 1ª a 6ª)

Superficie útil vivienda	67.50 m ²
Superficie útil terraza cubierta	1.89 m ²
Superficie útil terraza descubierta	0.00 m ²
Superficie construida (con e.c.)	90.45 m ²



La información de este plano es puramente orientativa y carece de valor contractual. Así:
 - Las superficies reflejadas tienen carácter aproximado.
 - La distribución interna de las estancias podrá sufrir alguna alteración, en ningún caso sustancial, debido a imperativos técnicos.
 - En cuanto al mobiliario ubicado en las estancias, se ha dispuesto a modo orientativo, no teniendo en ningún caso carácter contractual, sin perjuicio de la cocina, que se entregará amueblada.

CERTIFICACIÓN PENDIENTE DE REALIZACIÓN