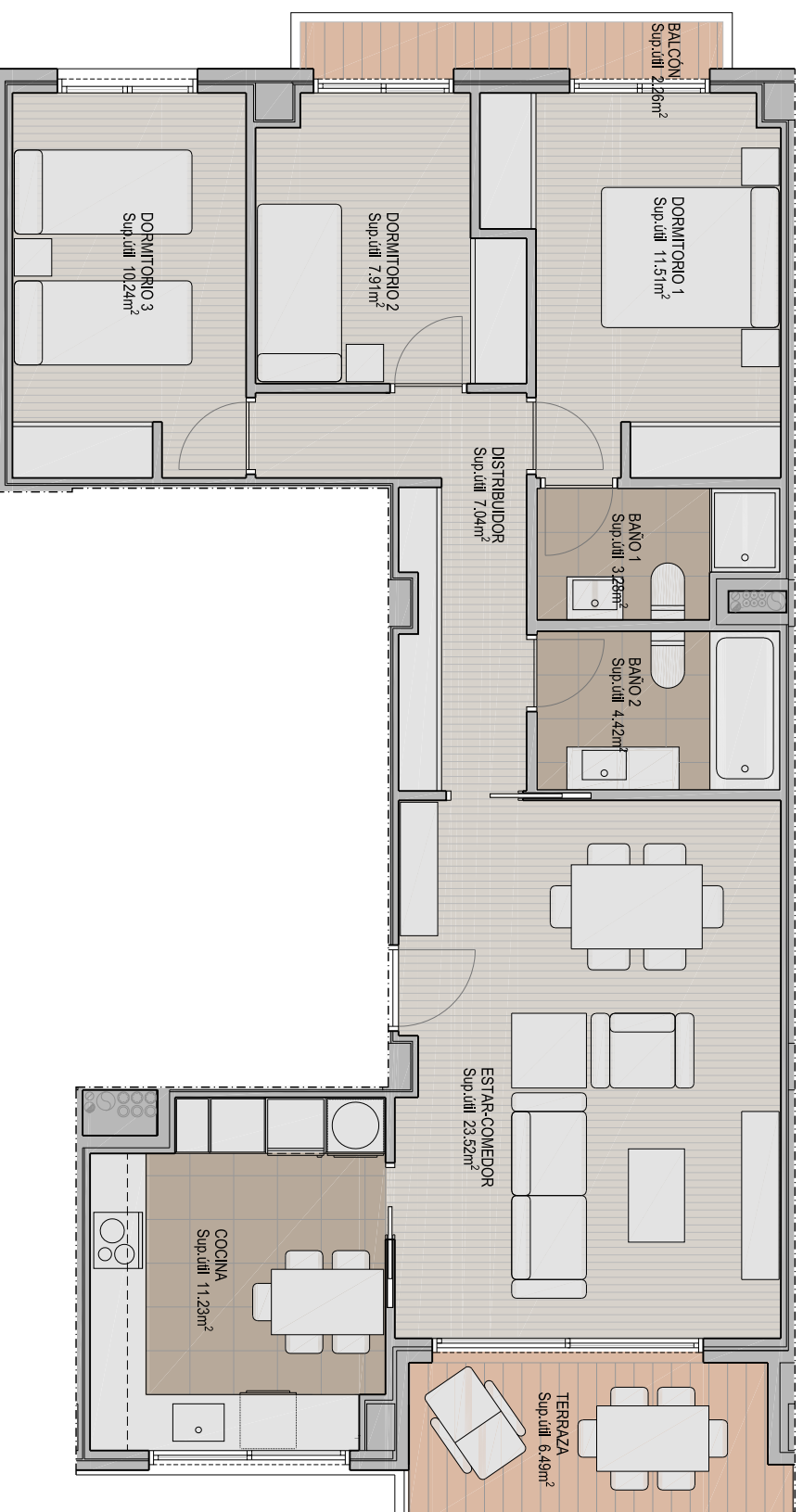




PLANTAS 2ª y 3ª . VIVIENDA TIPO - B

SUPERFICIES	
SUPERFICIE CONSTRUIDA EC:	130,54m ²
SUPERFICIE CONSTRUIDA VIVIENDA:	103,48m ²
SUPERFICIE ÚTIL:	88,22m ²



La información de este plano es puramente orientativa y carece de valor contractual. Así:

- La distribución interna de las estancias pudiera sufrir alguna alteración, en ningún caso sustancial, debido a imperativos técnicos.
- En cuanto al mobiliario como ubicación del mismo, que se reflejan en las estancias destinadas a baños y a cocina son meras idealizaciones, no teniendo en ningún caso carácter contractual, sin perjuicio de que la cocina se entregue amueblada.

