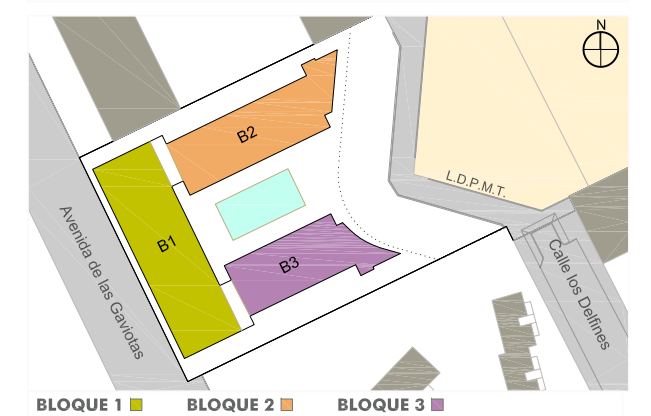
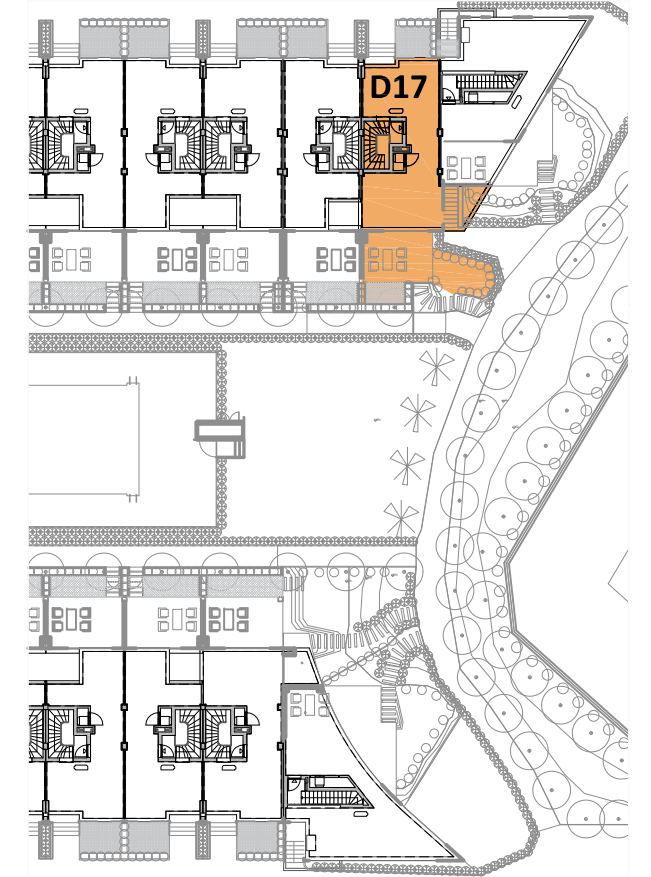




# DOMIO. PERELLONET

## VIVIENDA TIPO D17 Bloque 2



PLANTA SEMISÓTANO

PLANTA BAJA

PLANTA 1º

SUPERFICIE ÚTIL INTERIOR	122.60 m <sup>2</sup>
SUPERFICIE ÚTIL EXTERIOR	74.15 m <sup>2</sup>
SUPERFICIE CONSTRUIDA	153.17 m <sup>2</sup>
SUPERFICIE CONSTRUIDA + E.C.	155.25 m <sup>2</sup>
JARDÍN USO PRIVATIVO	30.50 m <sup>2</sup>



CONJUNTO RESIDENCIAL DE 25 VIVIENDAS Y SEMISÓTANO DE APARCAMIENTO. EN AV. DE LAS GAVIOTAS nº177, EL PERELLONET, VALENCIA

El presente documento es de carácter informativo y podrá experimentar variaciones por exigencias técnicas del proyecto. Todo el mobiliario, incluido el de la cocina, es meramente informativo. Los giros de las puertas y la distribución de los aparatos sanitarios no son vinculantes. Las superficies expresadas son aproximadas pudiendo experimentar modificaciones por razones de índole técnica en el desarrollo de la ejecución de la obra.