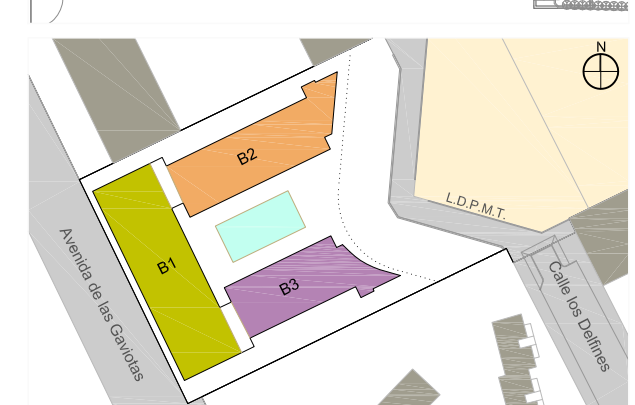
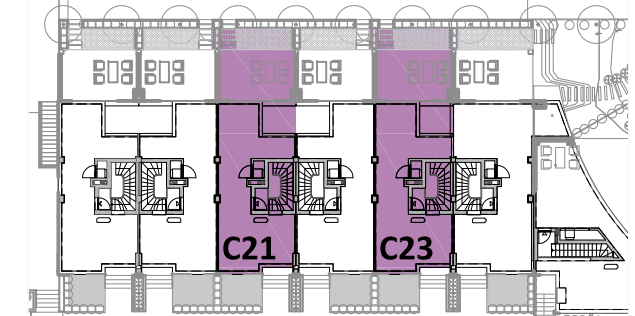
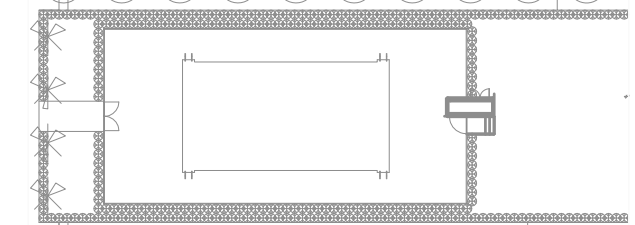
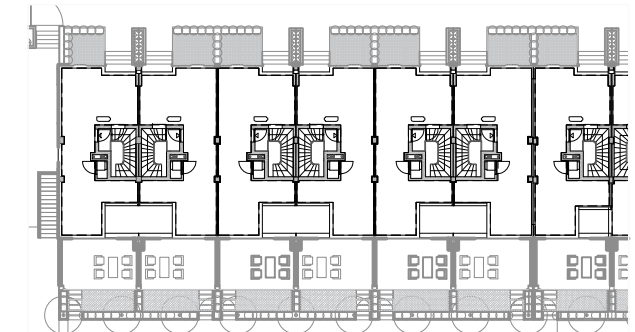


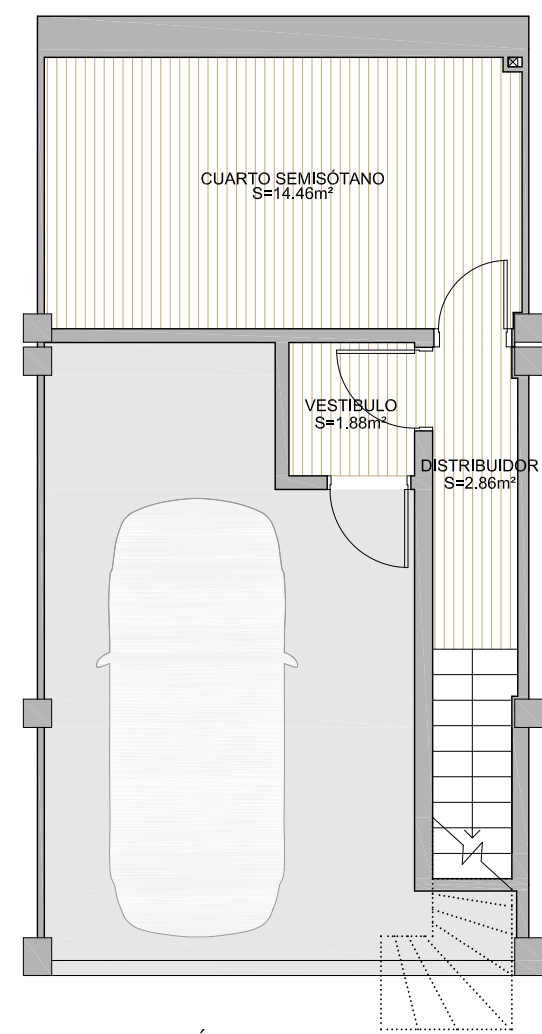


# DOMIO. PERELLONET

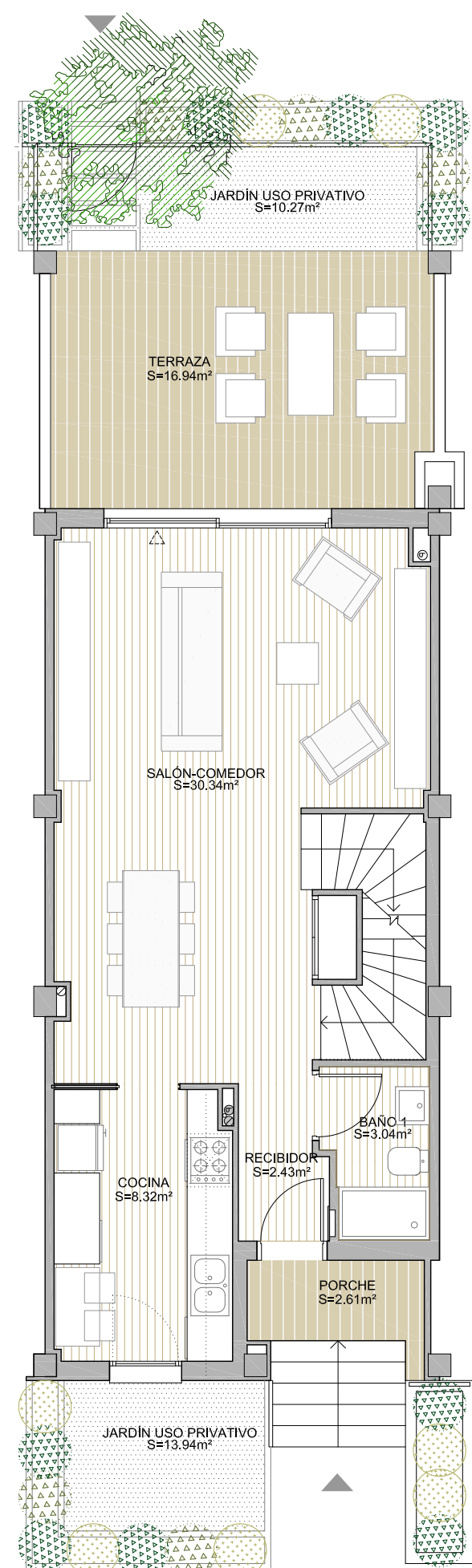
## VIVIENDAS TIPO C21-C23 Bloque 3



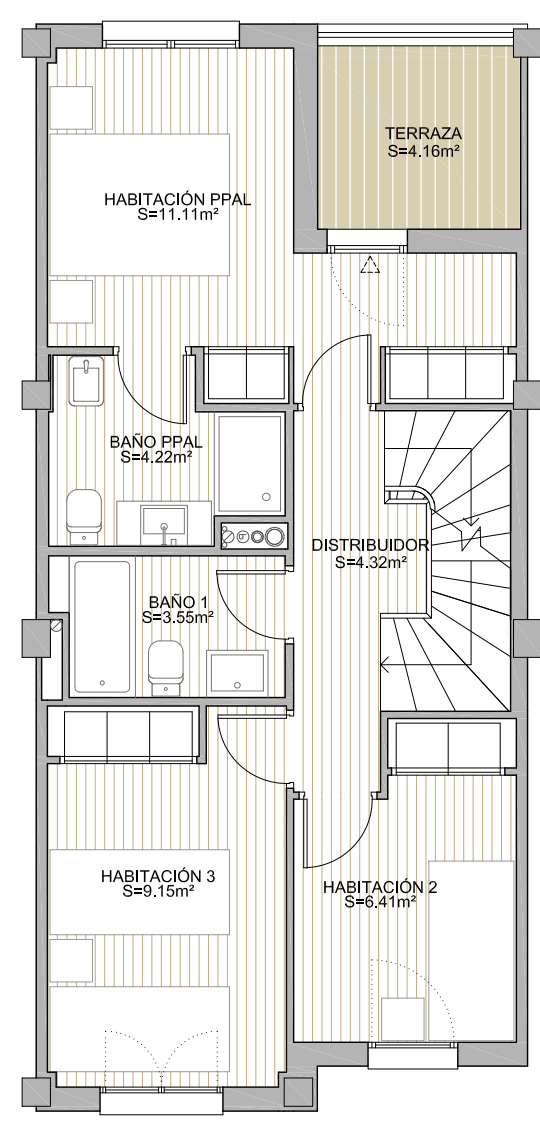
BLOQUE 1 ■ BLOQUE 2 ■ BLOQUE 3 ■



PLANTA SEMISÓTANO



PLANTA BAJA



PLANTA 1ª

SUPERFICIE ÚTIL INTERIOR	118.96 m <sup>2</sup>
SUPERFICIE ÚTIL EXTERIOR	63.08 m <sup>2</sup>
SUPERFICIE CONSTRUIDA	143.86 m <sup>2</sup>
SUPERFICIE CONSTRUIDA + E.C.	145.81 m <sup>2</sup>
JARDÍN USO PRIVATIVO	24.21 m <sup>2</sup>



CONJUNTO RESIDENCIAL DE 25 VIVIENDAS Y SEMISÓTANO DE APARCAMIENTO. EN AV. DE LAS GAVIOTAS nº177, EL PERELLONET, VALENCIA

El presente documento es de carácter informativo y podrá experimentar variaciones por exigencias técnicas del proyecto. Todo el mobiliario, incluido el de la cocina, es meramente informativo. Los giros de las puertas y la distribución de los aparatos sanitarios no son vinculantes. Las superficies expresadas son aproximadas pudiendo experimentar modificaciones por razones de índole técnica en el desarrollo de la ejecución de la obra.