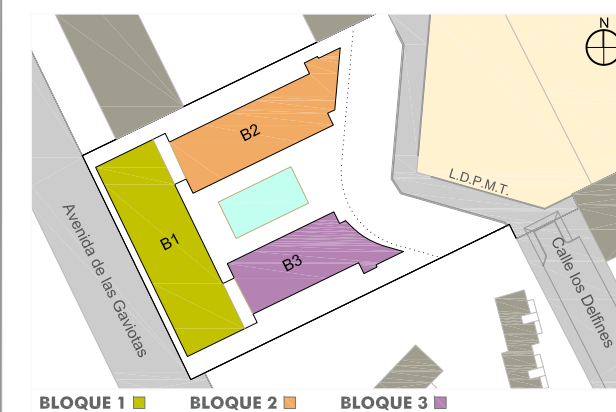
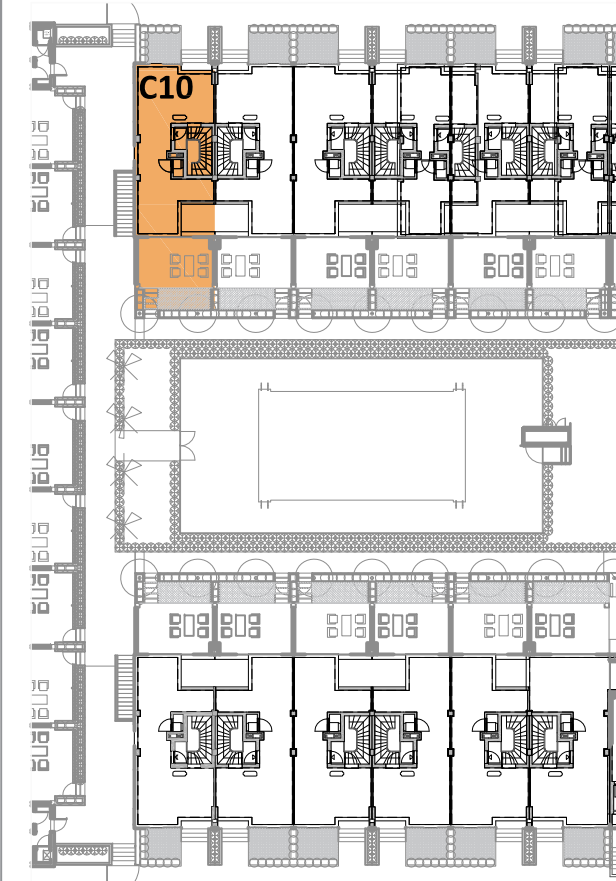




DOMIO. PERELLONET

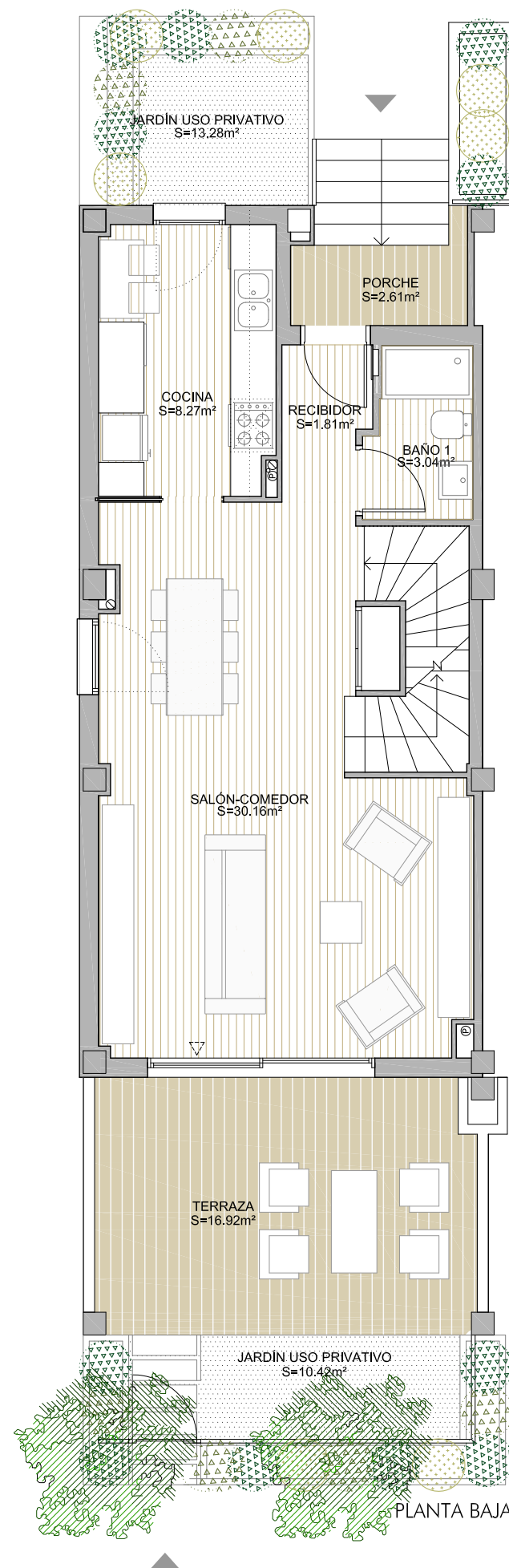
VIVIENDA TIPO

C10
Bloque 2

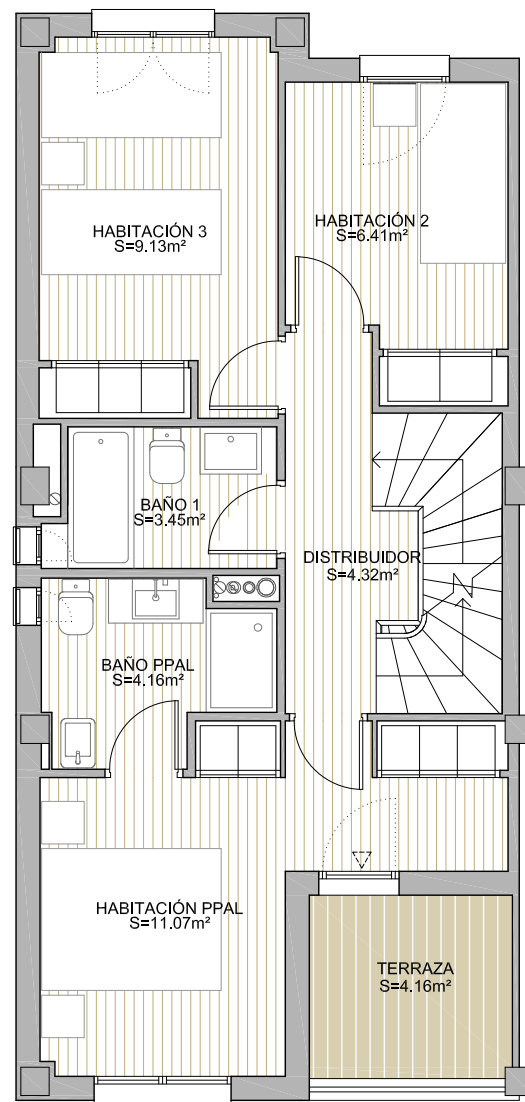


SUPERFICIE ÚTIL INTERIOR	117.95 m²
SUPERFICIE ÚTIL EXTERIOR	62.65 m²
SUPERFICIE CONSTRUIDA	147.16 m²
SUPERFICIE CONSTRUIDA + E.C.	149.15 m²
JARDÍN USO PRIVATIVO	23.70 m²

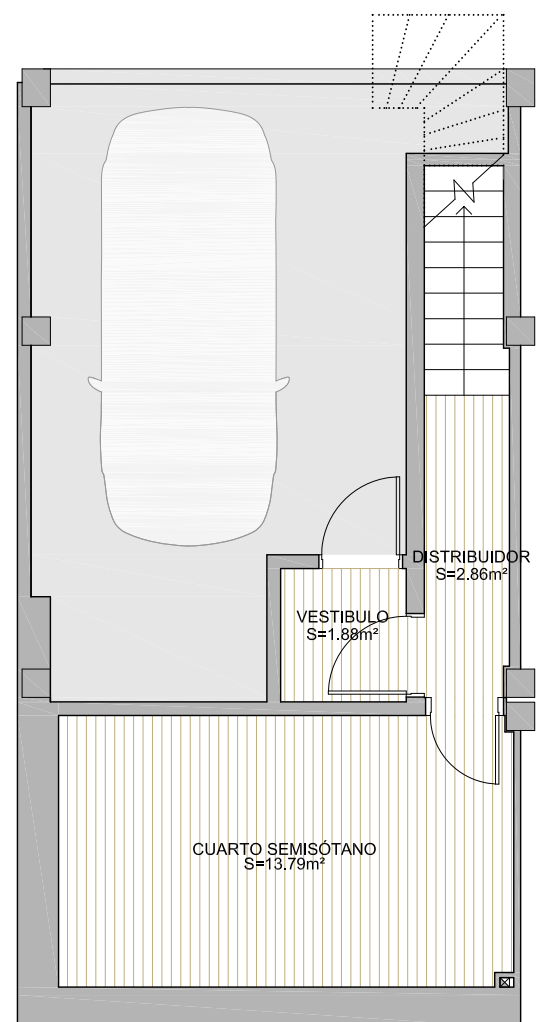
Escala Gráfica 0 1 2 3 4 5



PLANTA BAJA



PLANTA 1ª



PLANTA SEMISÓTANO

CONJUNTO RESIDENCIAL DE 25 VIVIENDAS Y SEMISÓTANO DE APARCAMIENTO. EN AV. DE LAS GAVIOTAS nº177, EL PERELLONET, VALENCIA

El presente documento es de carácter informativo y podrá experimentar variaciones por exigencias técnicas del proyecto. Todo el mobiliario, incluido el de la cocina, es meramente informativo. Los giros de las puertas y la distribución de los aparatos sanitarios no son vinculantes. Las superficies expresadas son aproximadas pudiendo experimentar modificaciones por razones de índole técnica en el desarrollo de la ejecución de la obra.