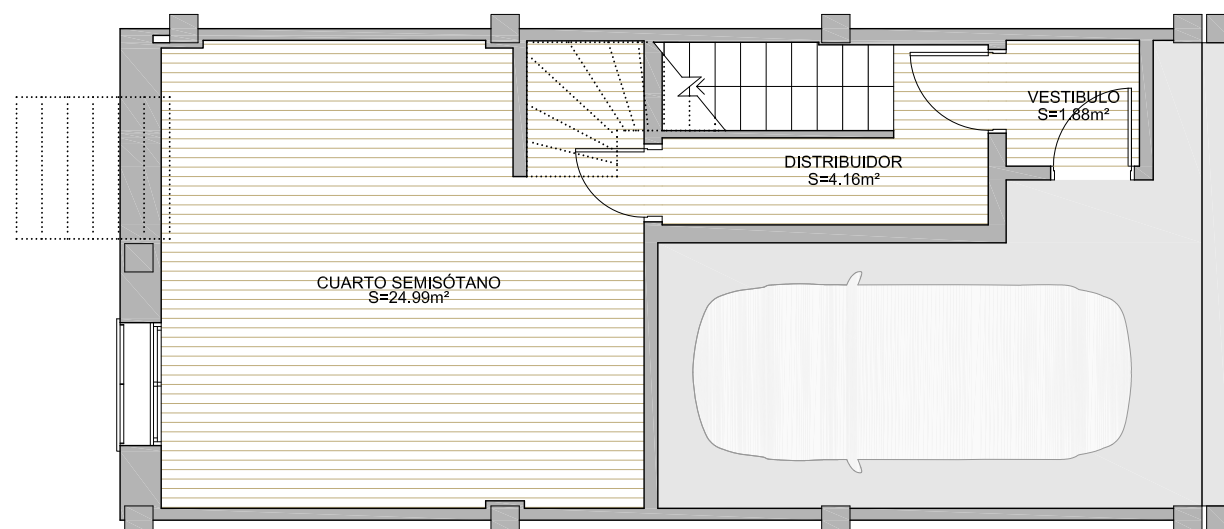




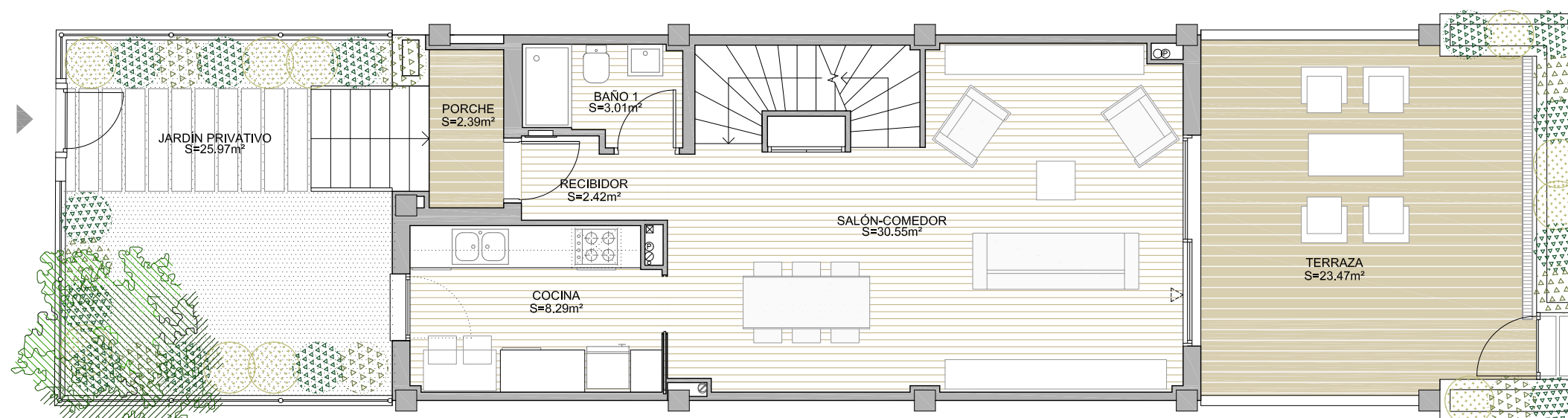
DOMIO. PERELLONET

VIVIENDAS TIPO

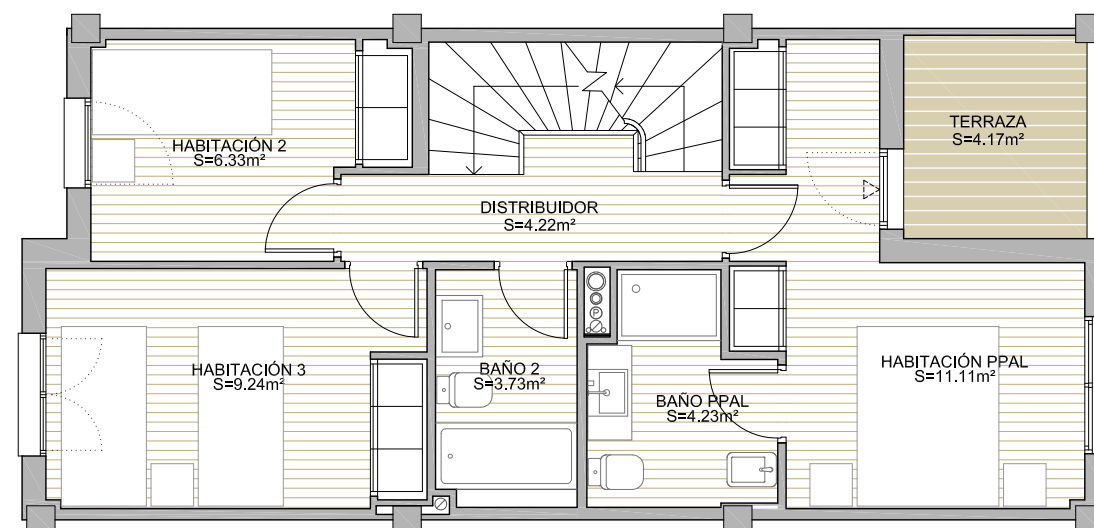
A2-A4-A7
Bloque 1



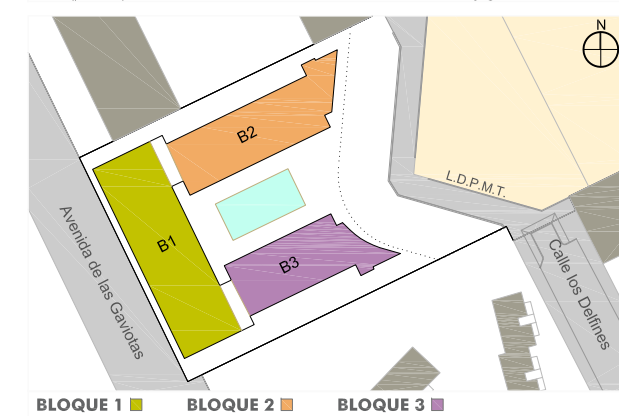
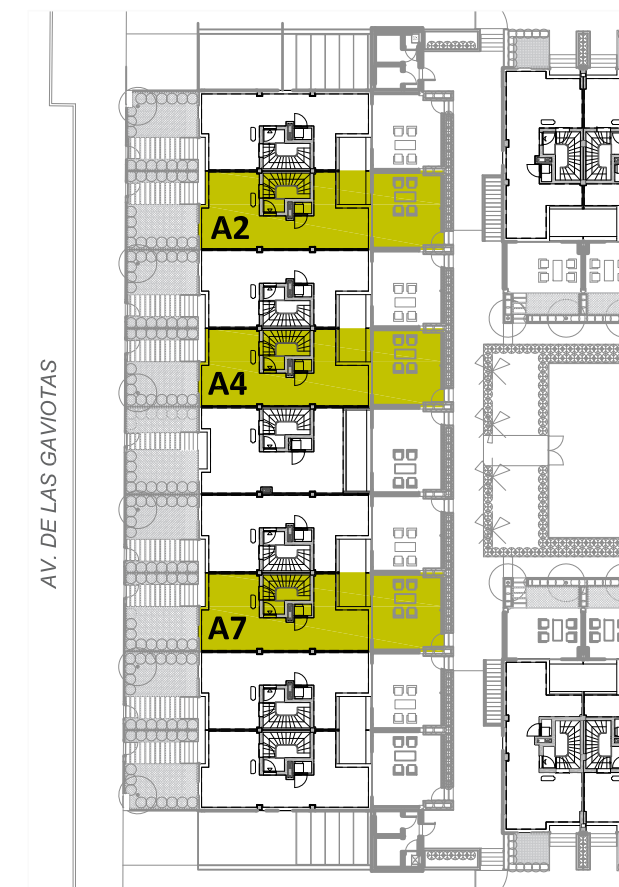
PLANTA SEMISÓTANO



PLANTA BAJA



PLANTA 1ª



SUPERFICIE ÚTIL INTERIOR	130.76 m²
SUPERFICIE ÚTIL EXTERIOR	70.34 m²
SUPERFICIE CONSTRUIDA	156.72 m²
SUPERFICIE CONSTRUIDA + E.C.	158.84 m²
JARDÍN PRIVATIVO	25.97 m²



CONJUNTO RESIDENCIAL DE 25 VIVIENDAS Y SEMISÓTANO DE APARCAMIENTO. EN AV. DE LAS GAVIOTAS nº177, EL PERELLONET, VALENCIA

El presente documento es de carácter informativo y podrá experimentar variaciones por exigencias técnicas del proyecto. Todo el mobiliario, incluido el de la cocina, es meramente informativo. Los giros de las puertas y la distribución de los aparatos sanitarios no son vinculantes. Las superficies expresadas son aproximadas pudiendo experimentar modificaciones por razones de índole técnica en el desarrollo de la ejecución de la obra.