

La información de este plano es puramente orientativa y carece de valor contractual. Así:
 -Las superficies tienen carácter de aproximado.
 -La distribución interna de las estancias pudiera sufrir alguna alteración, en ningún caso sustancial, debido a imperativos técnicos.
 -En cuanto al mobiliario como la ubicación del mismo que se reflejan en las estancias destinadas a baños y a cocina son meras idealizaciones, no teniendo en ningún caso carácter contractual, sin perjuicio de que la cocina se entregara amueblada.



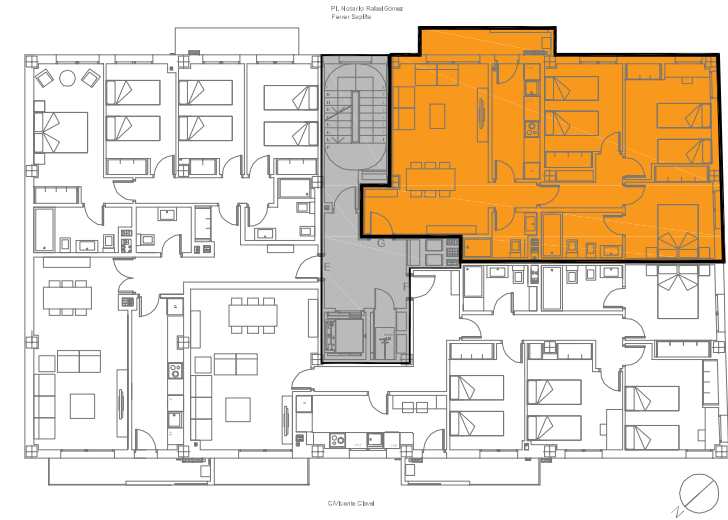
SUPERFICIES	
SUPERFICIE CONSTRUIDA + E.C.:	109.01 m2
SUPERFICIE CONSTRUIDA VIVIENDA:	96.80 m2
SUPERFICIE ÚTIL:	79.94 m2
TERRAZA:	5.05 m2

La superficie construida incluye el 50% de la superficie construida de terraza



DOMIO.

PATRAIX



PLANTAS 4ª, 5ª, 6ª y 7ª. VIVIENDA TIPO - G



Vivienda G
(TRES DORMITORIOS)

