

La información de este plano es puramente orientativa y carece de valor contractual. Así:  
 -Las superficies tienen carácter de aproximado.  
 -La distribución interna de las estancias pudiera sufrir alguna alteración, en ningún caso sustancial, debido a imperativos técnicos.  
 -En cuanto al mobiliario como la ubicación del mismo que se reflejan en las estancias destinadas a baños y a cocina son meras idealizaciones, no teniendo en ningún caso carácter contractual, sin perjuicio de que la cocina se entregara amueblada.



SUPERFICIES	
SUPERFICIE CONSTRUIDA + E.C.:	153.74 m2
SUPERFICIE CONSTRUIDA VIVIENDA:	136.45 m2
SUPERFICIE ÚTIL:	111.31 m2
TERRAZA:	6.10 m2

La superficie construida incluye el 50% de la superficie construida de terraza

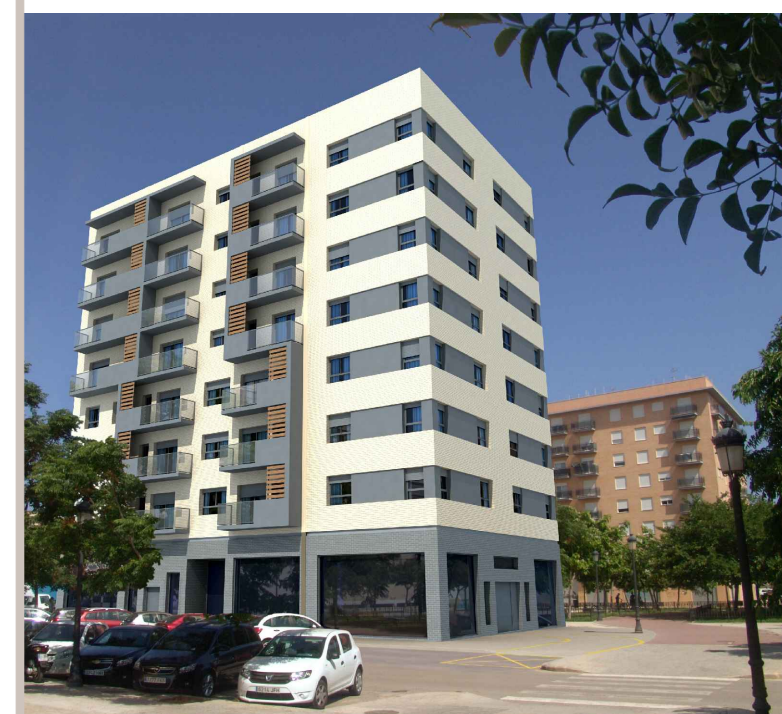


# DOMIO.

## PATRAIX



PLANTAS 4ª, 5ª, 6ª y 7ª. VIVIENDA TIPO - E



Vivienda E (opciones)  
 (CUATRO DORMITORIOS)

