

La información de este plano es puramente orientativa y carece de valor contractual. Así:

- Las superficies tienen carácter de aproximado.
- La distribución interna de las estancias pudiera sufrir alguna alteración, en ningún caso sustancial, debido a imperativos técnicos.
- En cuanto al mobiliario como la ubicación del mismo que se reflejan en las estancias destinadas a baños y a cocina son meras idealizaciones, no teniendo en ningún caso carácter contractual, sin perjuicio de que la cocina se entregara amueblada.



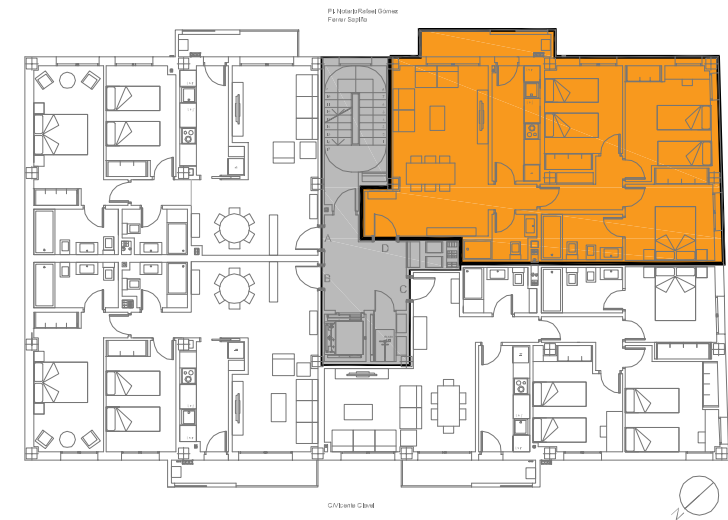
SUPERFICIES	
SUPERFICIE CONSTRUIDA + E.C.:	109.01 m <sup>2</sup>
SUPERFICIE CONSTRUIDA VIVIENDA:	96.80 m <sup>2</sup>
SUPERFICIE ÚTIL:	79.94 m <sup>2</sup>
TERRAZA:	5.05 m <sup>2</sup>

La superficie construida incluye el 50% de la superficie construida de terraza



# DOMIO.

## PATRAIX



PLANTAS 1ª, 2ª y 3ª. VIVIENDA TIPO - D



**Vivienda D**  
(TRES DORMITORIOS)